

## Weiterhin günstige Preise

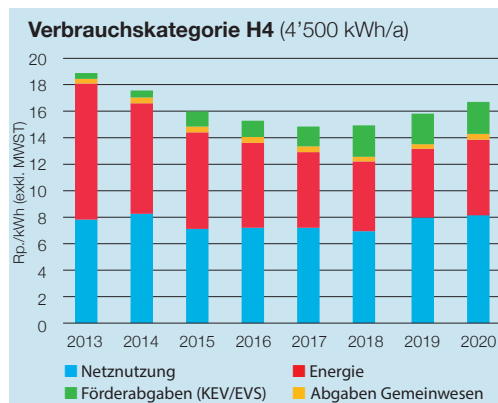
Die gute Botschaft vorne weg: Trotz markant steigender Energiepreise an den internationalen Energiebörsen, erhöhen wir die Strompreise bei den grundversorgten Kunden mit durchschnittlich 6% nur moderat. Möglich macht dies einerseits ein ausgewogener Mix aus Eigenproduktion und Beschaffung am Markt und andererseits unser professioneller Energieeinkauf.

### Günstige Eigenproduktion

Ca. die Hälfte des Energieabsatzes produzieren wir in eigenen Kraftwerken. Es sind dies neben einigen Trink- und Wässerwasserkraftwerken vor allem die Kraftwerke Bortel und Saltina. Bei höheren Marktpreisen, wie im laufenden Jahr, wirkt sich die günstigere Eigenproduktion wieder preissenkend auf den Konsumentenpreis aus.

### Steigende Marktpreise

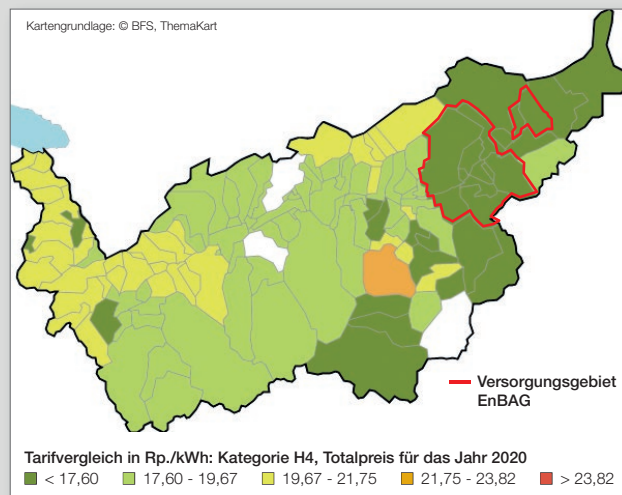
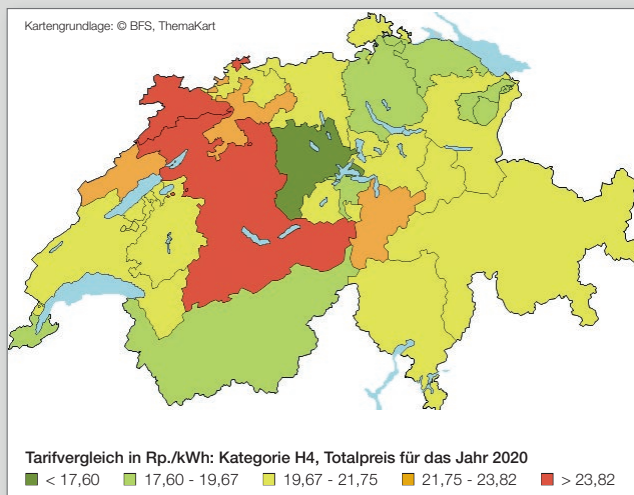
Lange konnten Sie als unsere Kunden von der Phase der Tiefpreise profitieren (vgl. Grafik). Seit längerer Zeit sind die Energiepreise an den Börsen jedoch wieder am Steigen. Da wir ca. die Hälfte der Energie auf dem freien Markt beschaffen, geht diese Entwicklung an uns nicht spurlos vorüber. Im Schnitt müssen wir die Energiepreise ab dem 1. Oktober 2019 um 10% erhöhen.



### Investitionen in die Versorgungssicherheit

Gleichzeitig investieren wir kräftig in die Versorgungssicherheit. Der Aufbau eines Netzleitensystems, der Neubau des Unterwerks Glis sowie Netzerneuerungen (Belalpstrasse Naters, Rosswald) und Freileitungsverkabelungen (Lax, Termen) sind nur einige Projekte. Im Weiteren studieren wir die Auswirkungen der dezentralen Einspeisung auf unser Verteilnetz. All diese Bestrebungen führen zu einer leichten Anhebung der Netznutzung um ca. 4%.

Wie Sie den untenstehenden Grafiken entnehmen können, zählen unsere Strompreise weiterhin zu den schweizweit und regional günstigsten.



# Strompreise 2020 in Kürze

Der Strompreis setzt sich aus den Komponenten Energie, Netznutzung und Abgaben zusammen. Die Erläuterungen zu den einzelnen Komponenten finden Sie nachfolgend. Der durchschnittliche Preisanstieg in der Grundversorgung beträgt ca. 6%. Die Preis Anpassungen erfolgen per 1. Oktober 2019.

## Energie

Die Marktpreise für elektrische Energie sind in den letzten Jahren markant angestiegen. Diese Entwicklung führt für das Jahr 2020 auf der Energiekomponente zu einer Preiserhöhung von rund 10%.

## Netznutzung

Die höheren Kosten des Vorliegers und die sinkenden Preise für die Systemdienstleistungen der Swissgrid

neutralisieren sich quasi. EnBAG investiert kräftig in die Versorgungssicherheit. Gesamthaft hat dies einen durchschnittlichen Preisanstieg der Netznutzung von ca. 4% zur Folge.

## Abgaben

Die Abgaben für die ökologische Sanierung der Wasserkraft und an das Gemeinwesen sowie die Förderabgabe (KEV/EVS) bleiben unverändert.

## Vergütung erneuerbare Energie

Die Vergütung für die Einspeisung erneuerbarer Energie von PV-Anlagen ins EnBAG-Netz richtet sich nach den Energiepreisen der Grundversorgung «Doppeltarif». Die Vergütung des ökologischen Mehrwerts (HKN) hängt von der Zertifizierung ab.

### Basisprodukt «Einheitstarif»

| Stromprodukt     | Grundpreis<br>CHF/Monat | Verbrauchspreise (Rp./kWh) |       |                           |       | Abgaben <sup>2)</sup> |
|------------------|-------------------------|----------------------------|-------|---------------------------|-------|-----------------------|
|                  |                         | Energie                    |       | Netznutzung <sup>1)</sup> |       |                       |
|                  |                         | Wi/ET                      | So/ET | Wi/ET                     | So/ET |                       |
| iischi hydro     | 5.92                    | 7.27                       | 4.79  | 7.98                      | 6.20  | 2.92                  |
| iischi natur     |                         | 8.35                       | 5.87  |                           |       |                       |
| iischi naturplus |                         | 11.58                      | 9.10  |                           |       |                       |

### Wahlprodukt «Doppeltarif»

| Stromprodukt     | Grundpreis<br>CHF/Monat | Energie      |       |       |       | Netznutzung <sup>1)</sup> |       |       |       | Abgaben <sup>2)</sup> |
|------------------|-------------------------|--------------|-------|-------|-------|---------------------------|-------|-------|-------|-----------------------|
|                  |                         | Wi/HT        | Wi/NT | So/HT | So/NT | Wi/HT                     | Wi/NT | So/HT | So/NT |                       |
|                  |                         | iischi hydro | 7.75  | 6.19  | 5.12  | 4.15                      | 7.01  | 5.77  | 5.67  |                       |
| iischi natur     | 8.83                    | 7.27         | 6.19  | 5.22  |       |                           |       |       |       |                       |
| iischi naturplus | 12.06                   | 10.50        | 9.42  | 8.45  |       |                           |       |       |       |                       |

### Ihr persönliches Engagement für die Umwelt

Standardmässig liefern wir Ihnen unser Basis-Stromprodukt **iischi hydro**.

Regional, nachhaltig und umweltschonend – Leisten Sie Ihren Beitrag an die Natur und wechseln Sie auf folgende besonders nachhaltige Stromprodukte:

**iischi natur** aus Oberwalliser Wasserkraft

**iischi naturplus** aus zertifizierter Oberwalliser Trinkwasserkraft und Sonnenenergie

Detaillierte Informationen zu den verschiedenen Kundengruppen finden Sie auf [iischi-energie.ch/strompreise](http://iischi-energie.ch/strompreise).

Preisangaben:  
alle Preise inkl. MWST von 7.7%; gültig ab 1. Oktober 2019  
für Kunden < 50'000 kWh/a oder < 30 kVA

<sup>1)</sup> enthält Systemdienstleistungen

<sup>2)</sup> enthält Förderabgaben und Abgaben für die ökologische Sanierung der Wasserkraft sowie das Gemeinwesen

Abkürzungen: Wi: Winter; So: Sommer; ET: Einheitstarif; HT: Hochtarif; NT: Niedertarif

Anrecht auf das Wahlprodukt «Doppeltarif» haben Kunden, welche die elektrische Energie mit Boilern von mindestens 100 l oder mit fest installierten Raumheizungen verbrauchen.



**EnBAG AG**  
Postfach 204  
Industriestrasse 26  
3900 Brig  
T +41 27 922 45 50  
info@iischi-energie.ch  
www.iischi-energie.ch

