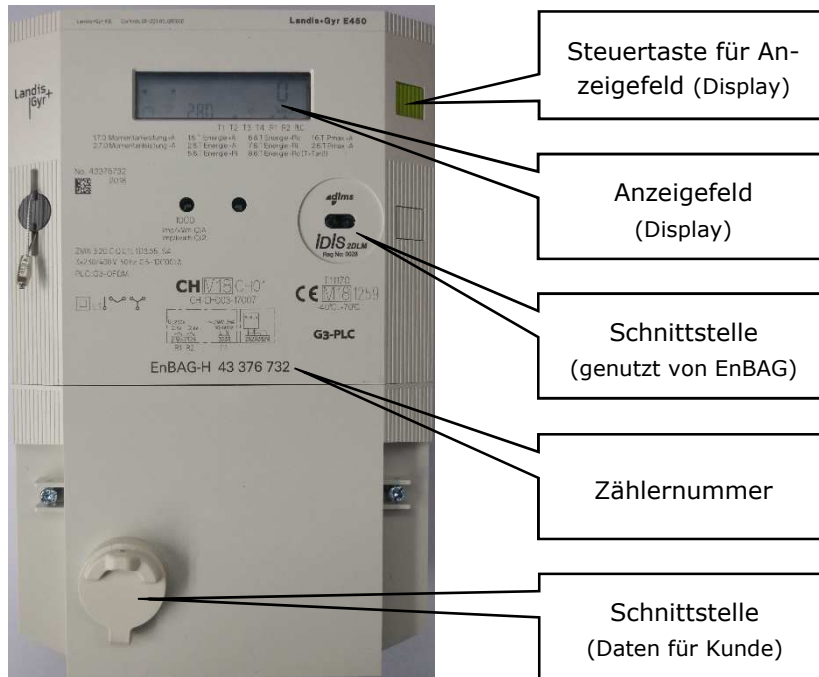
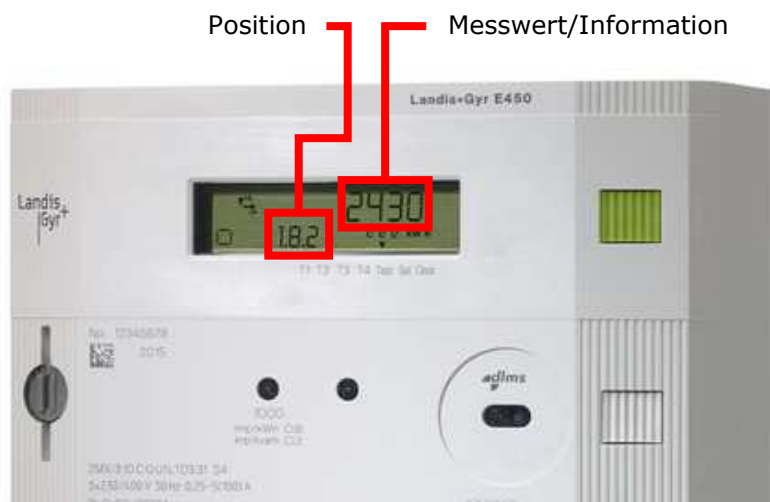


Smart Meter E450

Bedienungsanleitung



Ihnen stehen zwei Varianten für die Ablesung der Messwerte u. Informationen zur Verfügung.



Variante 1 (Betriebsanzeige)

Standardmässig befindet sich der Smart Meter im Modus Betriebsanzeige. Alle 5 Sekunden wechselt die Position und die dazugehörigen Messwerte oder Informationen werden angezeigt.



Variante 2 (Normalanzeige)

Sie wechseln von der Betriebs- zur Normalanzeige. Dabei gehen Sie wie folgt vor:

- Drücken Sie kurz die grüne Taste auf der rechten Seite des Smart Meters.
- Drücken Sie die grüne Taste erneut kurz bis Sie zur Anzeige «Std_dAtA» gelangen.
- Halten Sie die grüne Taste gedrückt (> 2 Sekunden) bis die erste Position 1.8.0 erscheint.

Mit dem Drücken der grünen Taste springen Sie nun jeweils eine Position weiter. Wird die Taste nicht mehr gedrückt, wechselt der Modus nach ca. einer Minute wieder zur Betriebsanzeige.

Position	Verrechnung	Einheit	Betriebs-anzeige	Normal-anzeige
0.9.1 Lokalzeit			X	X
0.9.2 Lokales Datum			X	X
1.8.0 Wirkenergie Entnahme A+	E	kWh	X	X
1.8.1 Wirkenergie Entnahme A+ HT	D G	kWh	X	X
1.8.2 Wirkenergie Entnahme A+ NT	D G	kWh	X	X
2.8.0 Wirkenergie Einspeisung A-		kWh	X	X
2.8.1 Wirkenergie Einspeisung A- HT	R	kWh	X	X
2.8.2 Wirkenergie Einspeisung A- NT	R	kWh	X	X
5.8.0 Blindenergie Ri+ (QI)		kvarh		X
5.8.1 Blindenergie Ri+ (QI) HT	G	kvarh		X
5.8.2 Blindenergie Ri+ (QI) NT	G	kvarh		X
6.8.0 Blindenergie Rc+ (QII)		kvarh		X
6.8.1 Blindenergie Rc+ (QII) HT		kvarh		X
6.8.2 Blindenergie Rc+ (QII) NT		kvarh		X
7.8.0 Blindenergie Ri- (QIII)		kvarh		X
7.8.1 Blindenergie Ri- (QIII) HT		kvarh		X
7.8.2 Blindenergie Ri- (QIII) NT		kvarh		X
8.8.0 Blindenergie Rc- (QIV)		kvarh		X
8.8.1 Blindenergie Rc- (QIV) HT		kvarh		X
8.8.2 Blindenergie Rc- (QIV) NT		kvarh		X
1.6.0 Max. Wirkleistung Entnahme	G	kW		X
1.6.0 Max. Wirkleistung Datum				X
1.6.0 Max. Wirkleistung Zeit				X
2.6.0 Max. Wirkleistung Einspeisung		kW		X
2.6.0 Max. Wirkleistung Datum				X
2.6.0 Max. Wirkleistung Zeit				X
1.7.0 Aktuelle Wirkleistung Entnahme +P		kW		X
2.7.0 Aktuelle Wirkleistung Einspeisung - P		kW		X
C.10 Zähler-Nummer				X

Legende für Verrechnung

Einheitstarif	E
Doppeltarif	D
Grosskunden	G
Rücklieferarif	R